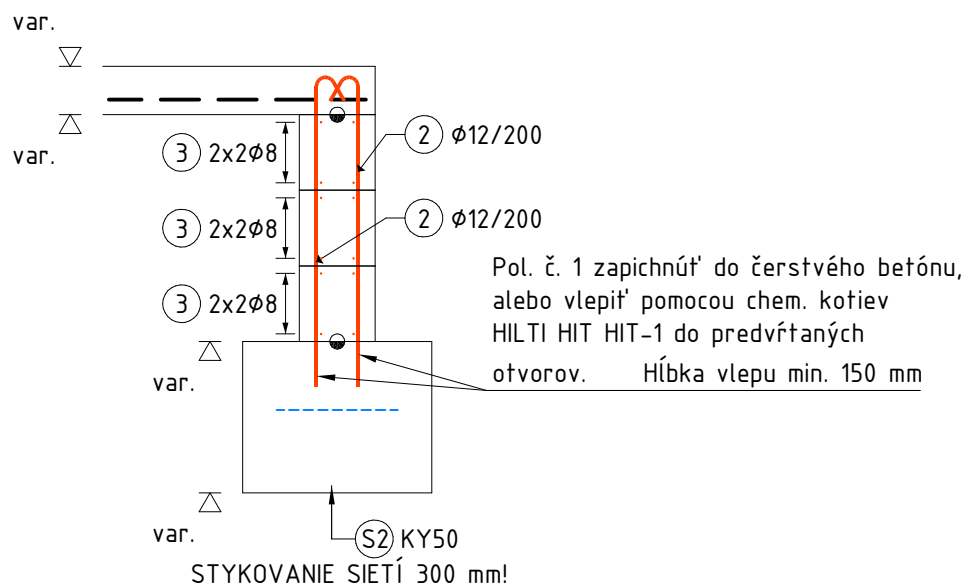


ZÁKLADOVÝ PÁS ZP-12 - REZ ZÓNOU "A"

Celková dĺžka rezov: 40,12 m
1:25

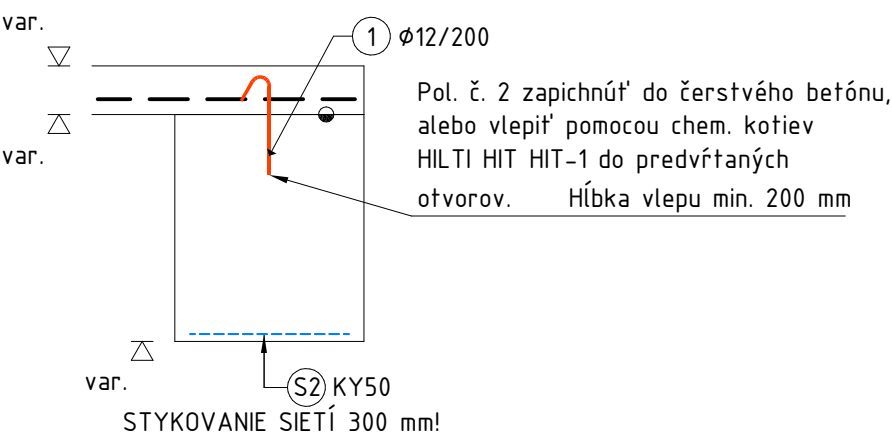


POZNÁMKA:

Pol. č. 1 skracovať podľa sklonu DT stienky, sklon stienky vid'. stavebnú časť

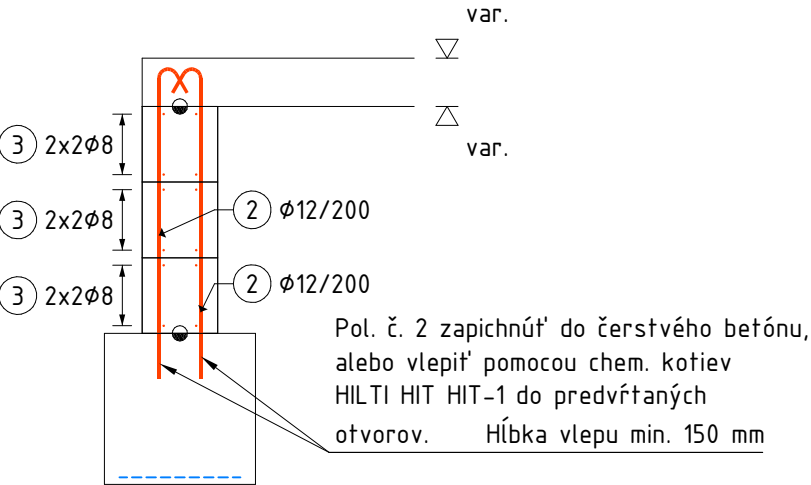
ZÁKLADOVÝ PÁS ZP-12 - REZ ZÓNOU "B"

Celková dĺžka rezov: 36,46 m
1:25



ZÁKLADOVÝ PÁS ZP-13 - typický rez

Celková dĺžka rezov: 73,32 m
1:25

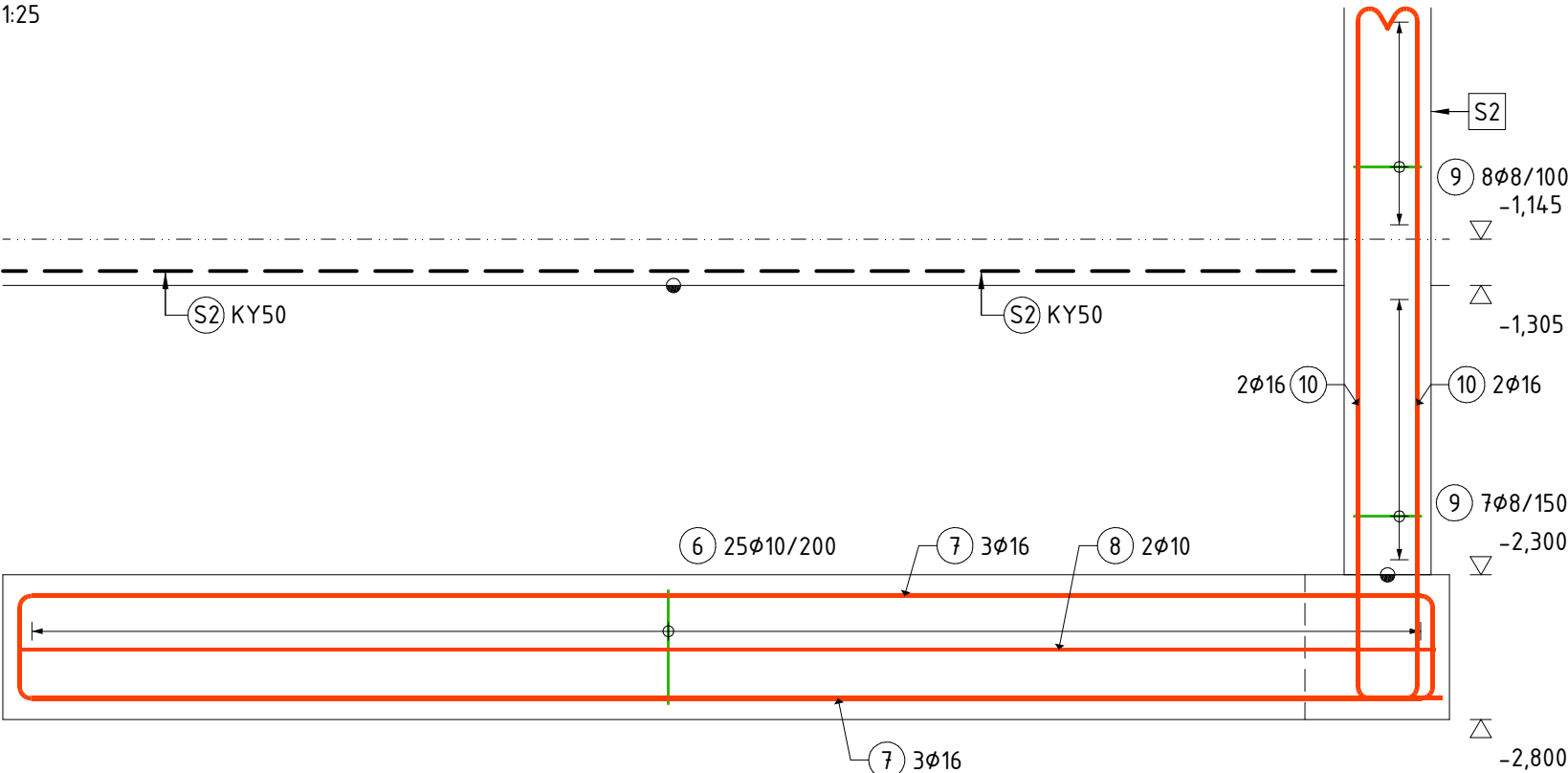


POZNÁMKA:

Pol. č. 2 skracovať podľa sklonu DT stienky, sklon stienky vid'. stavebnú časť

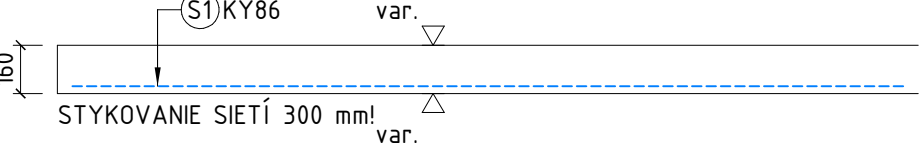
ZÁKLADOVÝ PÁS ZP-14 - pohľad 1

1:25



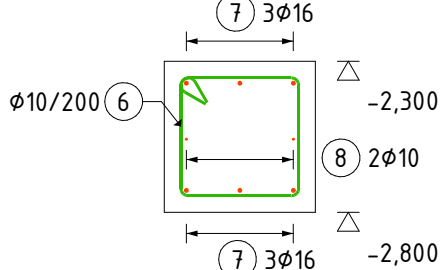
VÝSTUŽ PODL. DOSKY

celková plocha: 247,2 m²
1:25



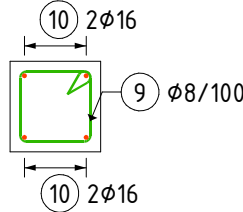
ZP-14 - rez pohľ. 1

1:25



S2 - rez

1:25



ZP-14 - rez pohľ. 2

1:25

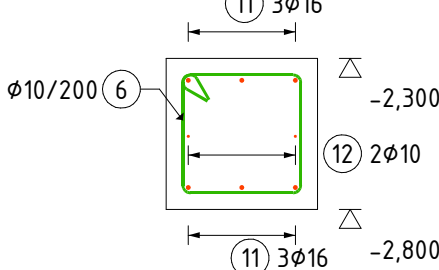
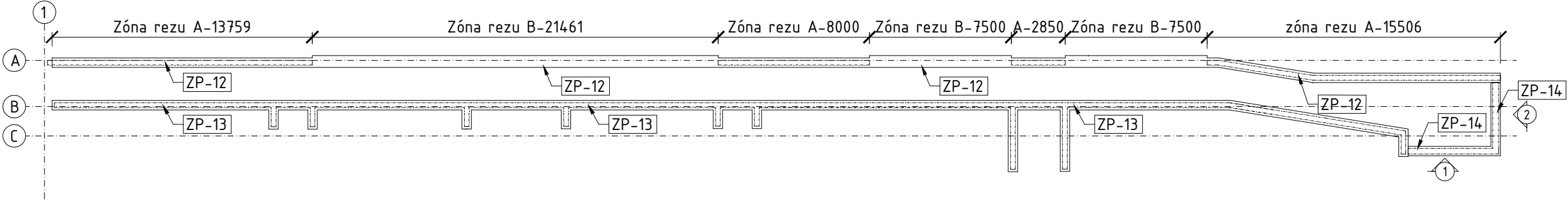
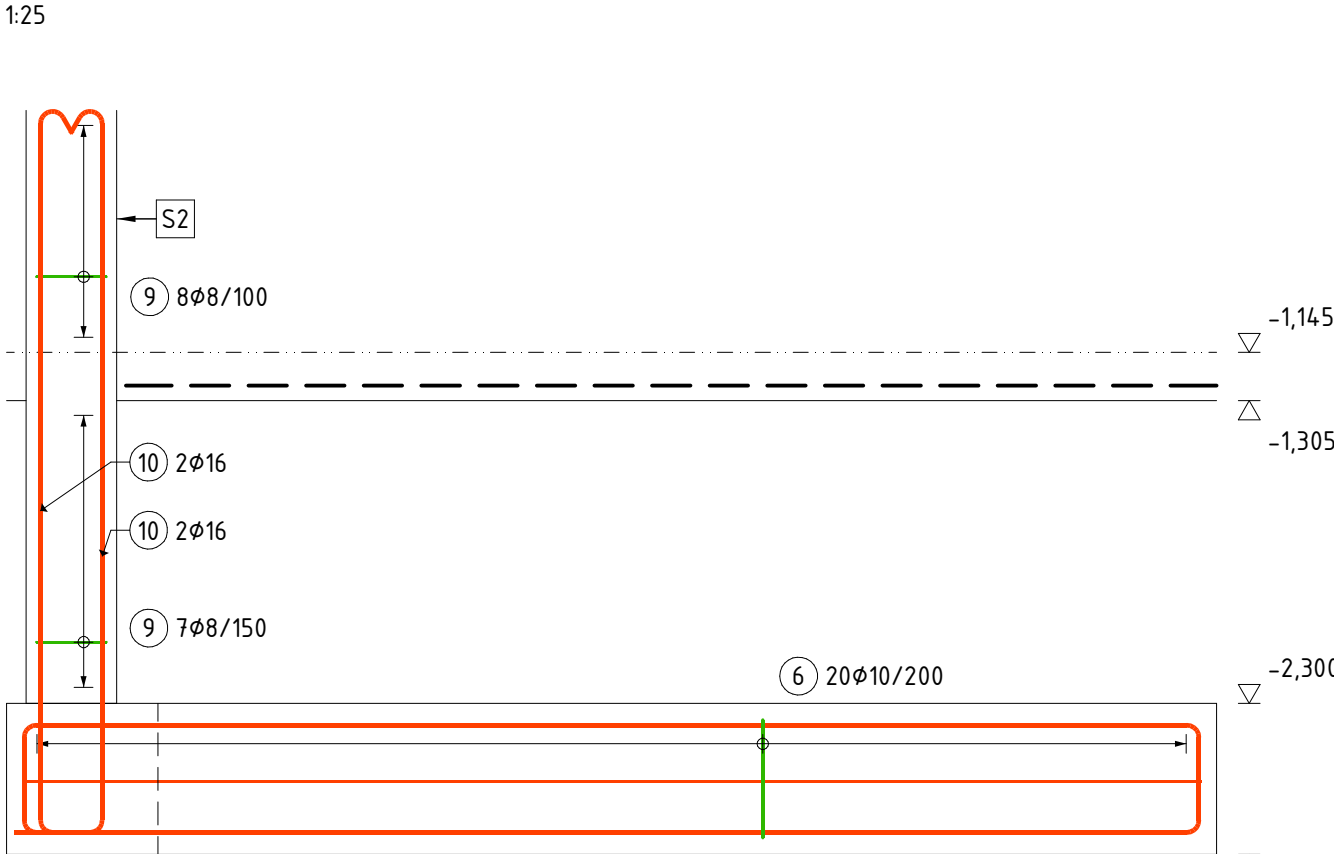


SCHÉMA ZNAČENIA PRVKOV



ZÁKLADOVÝ PÁS ZP-14 - pohľad 2

1:25



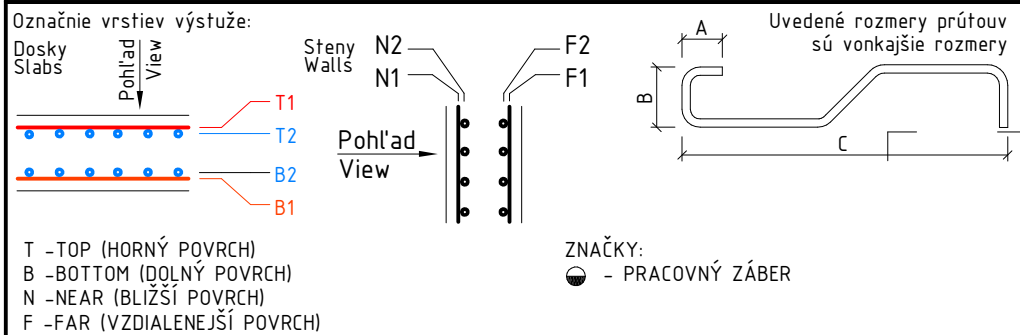
-Dištančné "kozyčky" je možné nahradiť za dištančné pásy (dištančné hady).

Raster dištančných pásov max. 500 mm.

-Koncové háky hornej alebo spodnej výstuže prestýkovať do tej istej vrstvy pri opačnom povrchu B1 - T1, resp. B2 - T2 Koncový hák musí byť osadený stále zvislo!

-Nezrovnalosti vo výkrese tvaru, vo výkrese výstuže alebo nejasnosti v samotnej výstuži je nutné okamžite konzultovať s projektantom staticky a stavebnej časti.

-V prípade nepochopenia kladenia výstuže je nutné obratom kontaktovať projektanta pre vysvetlenie, kontaktné údaje sú uvedené v rozpiske.



Materiály:
Betón: STN EN 206+A2-C25/30-XC2(SK)-CL 0,4-Dmax 16 S3
Betonárska výstuž: B500B

Krytie výstuže/Povrchová úprava:
základy - 50 mm



Investor: ZŠ Hroncova 23, Košice

Stavba: REKONŠTRUKCIA A MODERNIZÁCIA ZÁKLADNEJ ŠKOLY HRONCOVA 23

Objekt: SO 200 - PRECHODOVÝ TUNEL

Názov výkresu: VÝKRES VÝSTUŽE ZÁKLADOV A PODLAHOVEJ DOSKY

Zodp. projektant: Ing. M. Dragošek

Vypracoval: Ing. J. Filinský

Profesia: statika

Dátum: 03 / 2025

Stupeň: RP

Mierka: 1:50; 1:25

Č. výkresu:

S-40